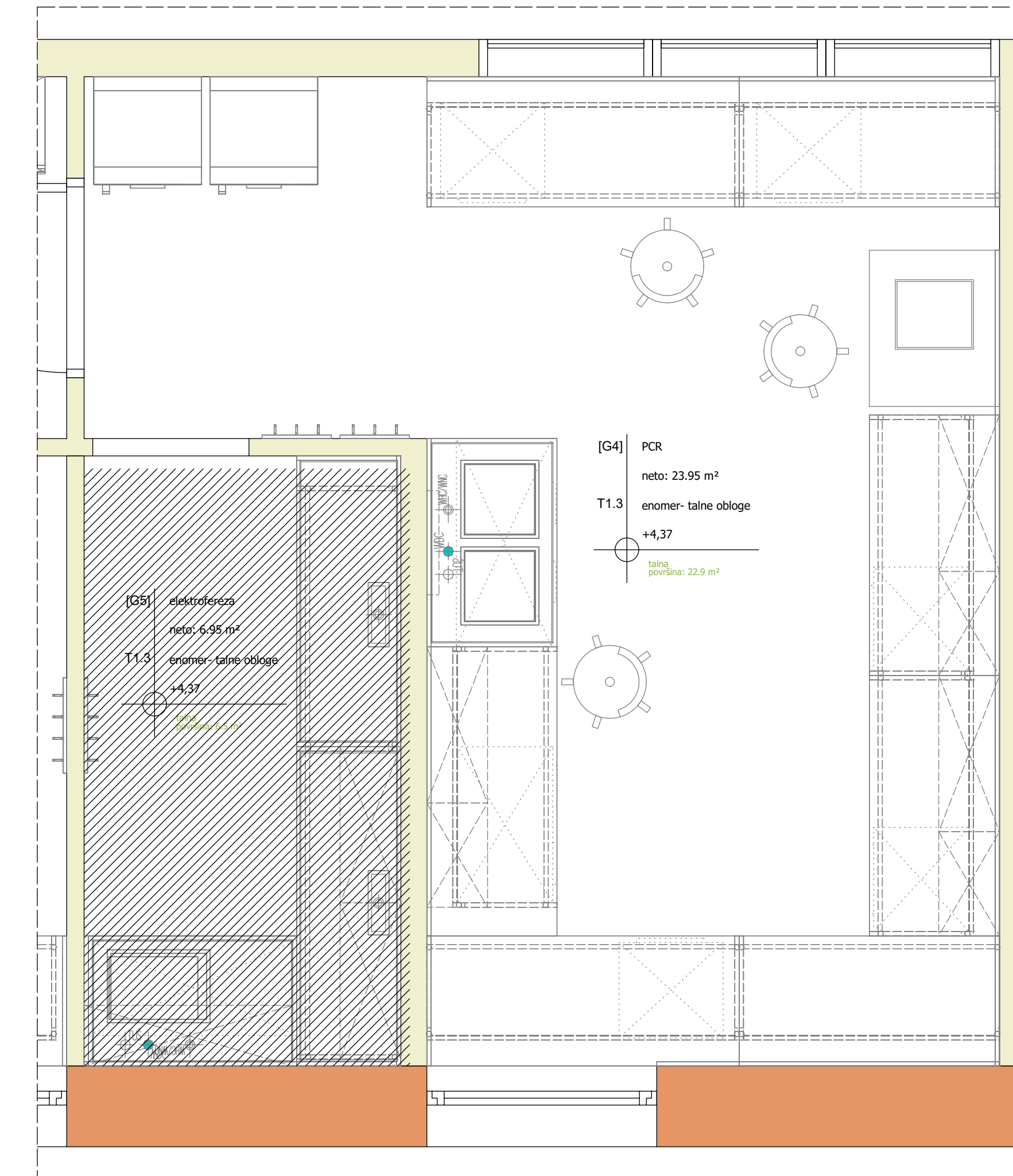
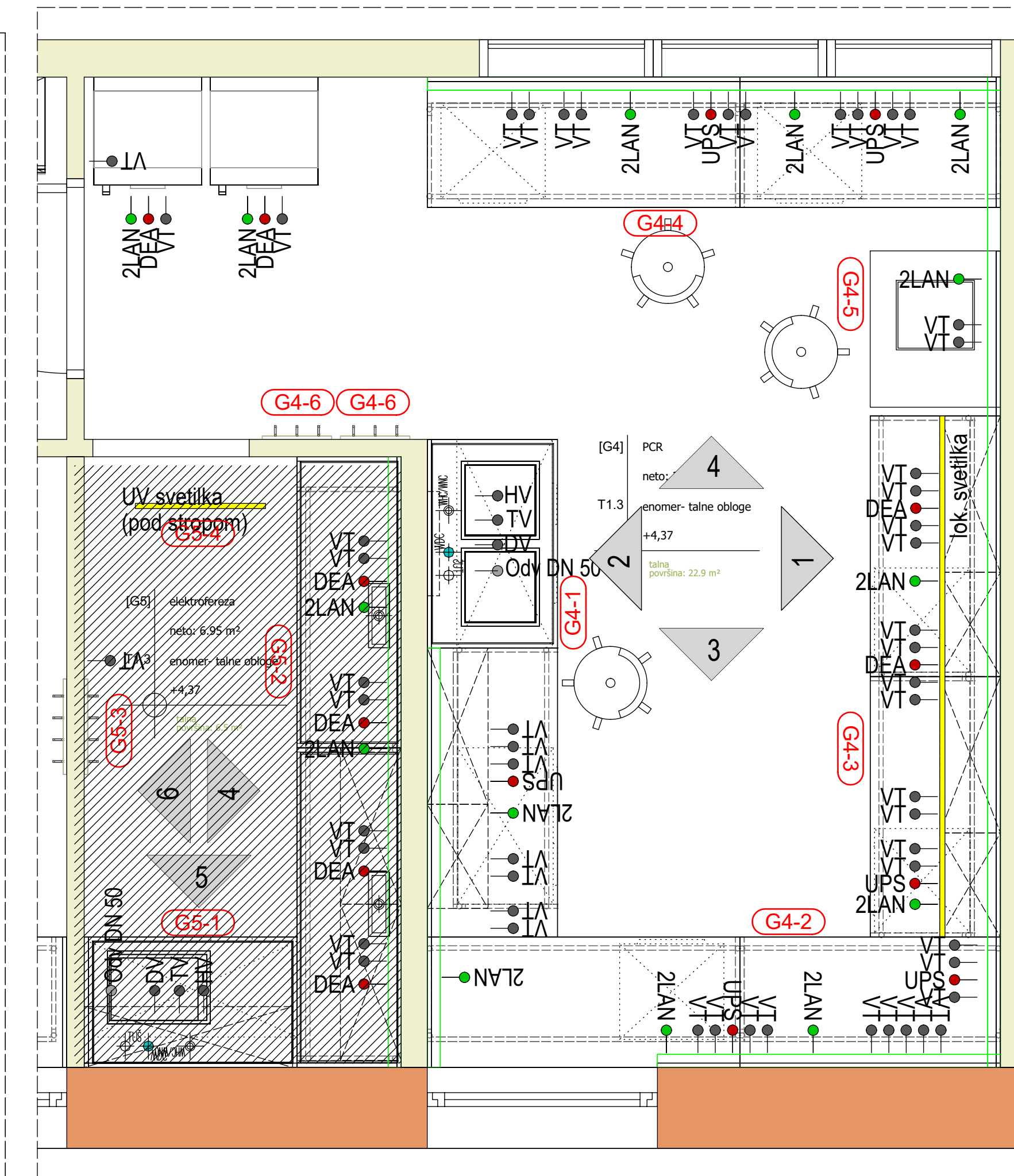


TLORIS STROPA



TLORIS



LEGENDA PRIKLJUČKOV:

STROJNE INŠTALACIJE

VODOVO-KANALIZACIJA

- HV HLADNA VODA
- TV TOPLA VODA
- DV DEMINERALIZIRANA VODA
- Odv DN 50 ODTOK DN50

PREZRAČEVANJE-ODVODI ZRAKA

- OdzDIG (450m³/h) ODOVOD ZRAKA IZ DIGESTORIJA
- OdzOm (80m³/h) ODOVOD ZRAKA IZ VARNOSTNE OMARE
- OdzRa (150m³/h) ODOVOD ZRAKA IZ ODESOVALNE ROKE

PLINI-KOPRIMIRAN ZRAK-VAKUUM

- ZP ZEMELJSKI PLIN
- N₂ TEHNIČNI PLINI Z NAVEDBO PLINA
- CA KOMPRESIRAN ZRAK
- vac VAKUUM

ELEKTRIČNE INŠTALACIJE

- VT MREŽNA VTIČNICA
- DEA DIESEL AGREGAT BREZPREKINITVENO NAPAJANJE
- UPS UPS BREZPREKINITVENO NAPAJANJE
- 400V TRIFAZNA VTIČNICA
- ELP1 FIKSNI ENOFAZNI PRIKLJUČEK
- ELP2 FIKSNI TRIFAZNI PRIKLJUČEK
- PARAPETNI KANAL

PODATKOVNE INŠTALACIJE-DETEKCIJA PLINOV

- 2LAN DVOJNA PODATKOVNA VTIČNICA
- det ZP DETEKCIJA PLINOV Z NAVEDBO VRSTE PLINA
- KP KONTROLA PRISTOPA

LOKALNA-SPECIALNA RAZSVETLJAVA

- UV svetilka (pod stropom) SPECIALNA SVETILKA Z NAVEDBO VRSTE SVETILKE
- lok. svetilka LOKALNA SVETILKA NAD DEL. PULTOM/POD VIŠEČO OMARICO

izdelal	izdelal	izdelal
Gozdarski inštitut Slovenije Vodna pot 2, 1000 Ljubljana	Gozdarski inštitut Slovenije Vodna pot 2, 1000 Ljubljana	VZPOSTAVITEV INFRASTRUKTURNEGA CENTRA SDVG V KOMPLEKSU GOZDARSKEGA INŠTITUTA SLOVENIJE oddelkovni objekta in novogradnja
Biro Arcus d.o.o. Borovnica 15, 1000 Ljubljana	inženir E.Mandič, u.d.l.a.	projektni inženir A-0703
izdelal i inženir Angel Anžovski, m.l.a.	inženir E.Mandič, u.d.l.a.	projektni inženir A-0703
metrični 1:25	datum 07/2024	datum 2023-08
izdelal i inženir PZI - površinski načrt	datum 07/2024	datum 2023-08
izdelal i inženir PZI - površinski načrt	datum 07/2024	datum 2023-08

Načrt je last podjetja Biro Arcus d.o.o. Nepooblaščen kopiranje in razmnoževanje ni dovoljeno!